

**SIMMENTALER LN160043 Tendele Reno. Eienaar: Mnr. Willem Botha.** Tendele Simmentalers lê tussen Senekal en Marquard in die Oos-Vrystaat, waar gemengde boerdery die norm is.

Die eienaar, mnr. Willem Botha, sê die beeste is verdeel in 'n kommersiële kudde en 'n stoetkudde, waar die bul Reno sy ontstaan het. "Ons selekteer vir vrugbaarheid deur verse op twee jaar te laat kalf, wat die seleksiedruk en genetiese vordering verhoog." Danksy die Simmentaler se melkvoordeel kan Willem vleisproduksie beklemtoon, veral in 'n kruisteelprogam wat meerderwaardige speenkalwers en vroulike teeldiere tot gevolg het. LN160043 Tendele Reno kom uit stabiele voorouers wat sy akkurate syfers aanvul. Sy besonderse eienskappe is 'n aanwinst vir enige toekomstige eienaar.

NAVRAE: E-pos: [tendele1@vodamail.co.za](mailto:tendele1@vodamail.co.za); sel 082 782 3055.



**SOUTH DEVON BL150081. Eienaar: Mnr. John Miller.** Op Winston Farm in die distrik Cathcart teel mnr. John Miller, die eienaar van die South Devonstoetery Winston, aangepaste diere wat in uiteenlopende toestande sal aanpas. Die klipharde toestande sluit suurveld en ysige winters in. Die beeste kry in die somer 'n fosfaatlekkie en regdeur die winter 'n onderhoudslekkie.

BL150081 is deur mnr. Dan Kriek van die Bellarystoetery geteel en John het die bul verlede jaar gekoop. Hy sê dit is die tipe bul waarna hy al lank soek. Die bul het 'n sterk toplyn, uitsonderlike, lang bespierung, 'n gladde haarkleed en 'n trotse houding. Sy ma en oma se tussenkalfperiodes is 356-380 dae. Die Elitebul het puik gevaar in die fase D-toets en sy groeisyfers staaf dit. Hy het die eienskappe wat John wil hê, naamlik vrugbaarheid, swaar speenkalwers, aanpasbaarheid en 'n goeie temperament.

NAVRAE: E-pos: [johnm@breede.co.za](mailto:johnm@breede.co.za); sel 083 659 8269.

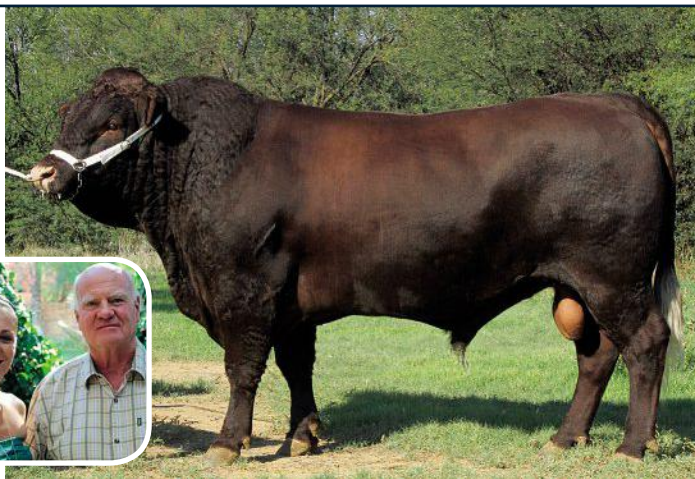
**SUSSEX CC150083 Advocate Massive 54e. Eienaars: Regter C.B. Cillié en me. Erina Cillié.** Regter Callie Cillié en sy dogter, Erina, boer langs die Modderrivier, 20 km noord van Bloemfontein.

Hulle is baie gesteld daarop dat hul diere (veral die bulle) veldaanangepas moet wees. Die veld bestaan hoofsaaklik uit rooigras. Witbuffelgras (tipe PUK 8) en tef word gebruik om die versies op te speen.

Die stoetery bestaan uit ongeveer 180 vroulike diere. Die beste tien bulkalwers word jaarliks vir 'n fase C-groeitoets ingeskryf, daarna op die veld aangepas en as bulle bemark. Die res van die bulle gaan na hul voerkraal.

Die goumeriete-Elitebul het sy groeitoets by die Glen-toetsstasie ondergaan, waar hy uitsonderlike indekse behaal het. Die bul het besonderse diepte en goeie bespierung.

NAVRAE: E-pos: [ccillie@bfn.co.za](mailto:ccillie@bfn.co.za); sel 083 388 0830.



**TULI DKH150263 Bush Wacker. Eienaars: Mnre. Ben (foto) en Colin Raath.** Die Tulistoetery Donkerhoek behoort aan die Donkerhoek Boerderytrust van mnre. Ben en Colin Raath. Ben boer op die plaas Donkerhoek, Britstown, waar hy 'n gemengde boerdery met Tuli's en Merino's het. Sy broer, Colin, boer met Tuli's op die plaas Loskop, Tarkastad.

Dié uiters vrugbare, oorwegend poenskopras is raseg, inheems, gehard en aanpasbaar, en skakel die beskikbare veld met die minimum produksiekoste in vleis om. DKH150263 Bush Wacker het die beste in hul ekstensiewe plaasgroeitoets gevaar. Hy het besonderse lengte, breedte en diepte met goeie bespierung, dra baie vleis en voldoen aan hul teelbeleid om enige kudde 'n hupstoot te gee, naamlik om funksioneel doeltreffende diere te teel wat vrugbaar, gehard en in uiterste toestande aangepas is.

NAVRAE: E-pos: [braath@isat.co.za](mailto:braath@isat.co.za); sel 083 468 6176.

