



Golden Book
Award Bls 12

Veilingsuitslae
Bls 2



Simmentaler
Joernaal 2013
binnekort beskikbaar

Uitgawe/Issue 42 BULLETIN

Vars uit die
veld

WOENSDAG, 21 November 2012 ●●●



In hierdie uitgawe:

Veilingsuitslae
Wie is wie...
Heffing 2013
Embrio uitvoere, spoelings en
aanmeldings – riglyne
Nuwe Teeltwaardes beskikbaar
Simmentaler Joernaal 2013
Multimin Inligting
Riglyne vir Veldbestuur
Geklassifiseerd
Belangrike Kennisgewing

En nog baie meer...

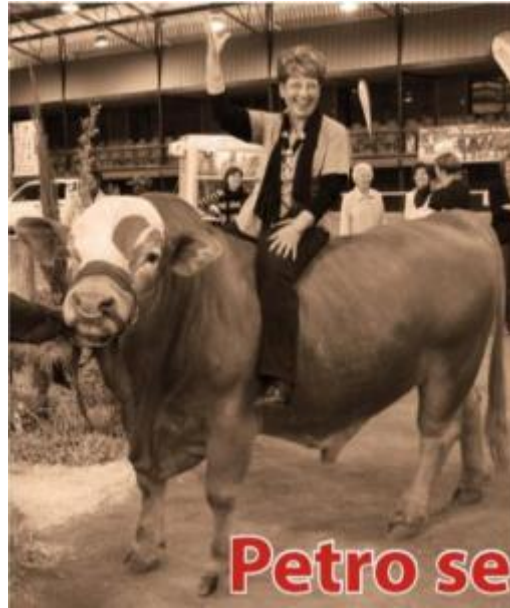


Foto: Albert Loubser

“Nelson Mandela het sy ‘long walk to freedom’ gehad. Ek het my lang pad wat ek graag wil loop. Dit is bestrooi met passie en die suksesse wat daaruit sal voortspruit. Ek is ‘n positiewe mens en ek glo dit is nie net my beste eienskap nie, maar beslis die een wat my vorentoe sal dra!”

Lees die hele artikel in die November 2012 uitgawe van die **Veeplaas**.

Petro se ‘long walk’

SIMBRA DVD & FOTO-CD

Ons vra omverskoning vir die ophoud; bogenoemde sal binnekort aan die persone gepos word, soos per die name wat ons by die kantoor ontvang het. Indien u nog wil bestel, skakel gerus met Belinda Putter by admin@simbra.org of 051-4460580.



Dual purpose Fleckvieh cattle are strong milk producers and produce fast-growing weaners. Dr Johan Kluys went to the Czech Republic to judge these cattle at their 11th National Exhibition.

Read the complete article in the 16 November 2012 issue of Farmer’s Weekly.



Dr JF Kluys, Dr Josef Kucerca & Fred Schuetze

Simbra Raad & Ledevergadering

Daar word beoog om die Simbra Raad en Ledevergadering te hou op 18 & 19 Januarie 2013 te Green Gables, Parys. Gee asb Agenda punte deur aan Belinda Putter en R.S.V.P. by admin@simbra.org of 051-4460580 voor of op 19 Desember 2012.

Veilingsuitslae

Hoogland Sim Veiling 17/10/2012



DIERE	AANGEBIED/VERKOOP	GEMIDDELD	HOOGSTE
Bulle	17/15	R28 266	R40 000
Dragtige Koeie	3/2	R13 000	R15 000
Koei & Kalf	11/11	R18 090	R65 000
Dragtige Verse	4/4	R13 000	R14 000
Oop Verse	12/12	R7 166	R10 000

DIERE	AANGEBIED/VERKOOP	GEMIDDELD	HOOGSTE
Bulle	12/6	R18 333	R25 000

Vryburg Bul Veiling 15/11/2012



DIERE	AANGEBIED/VERKOOP	GEMIDDELD	HOOGSTE
Bulle	37/65	R25 945	R60 000

DIERE	AANGEBIED/VERKOOP	GEMIDDELD	HOOGSTE
Bulle	9/13	R24 000	R30 000



Gulland Gesamentlike Veiling 18/10/2012



DIERE	AANGEBIED/VERKOOP	GEMIDDELD	HOOGSTE
Bulle	23/16	R23 000	R28 000
Koei & Kalf	11/7	R23 714	R32 000
Dragtige Koeie	8/7	R22 642	R56 000
Verse	29/23	R17 521	R26 000

Deo-Volente Veiling 18/10/2012



DIERE	AANGEBIED/VERKOOP	GEMIDDELD	HOOGSTE
Bulle	21/20	R32 750	R55 000
Koei & Kalf	11/11	R26 181	R38 000
Dragtige Koeie	2/2	R21 500	R23 000
Dragtige Verse	2/2	R23 000	R25 000
3 in 1	7/7	R28 571	R39 000

Simbra Feesweek Veiling 6/8/2012



DIERE	AANGEBIED/VERKOOP	GEMIDDELD	HOOGSTE
Bulle	64/55	R51 590	R190 000
Koei	38/35	R26 354	R55 000
Koei & Kalf	24/22	R23 597	R45 000
Verse	53/49	R19 166	R38 000



SIMBRA 25 FEES BEDANK GRAAG ONS BORGE



VOERMOL



Today, tomorrow, together.



FNB

First National Bank
hoe kan ons jou help?



Stefmar Simbra's



Embrio Plus

Scania



Mahindra
Vaal



FeedPro

ANIMAL NUTRITION

See much better • Seeval beter



www.centraisigns.co.za

Chrysalis™
advertising & publishing

WIE IS WIE...

DIE RAAD & HUL PORTEFEULJES

* Kobus Bester (**President**)

kobus@atmei.co.za

0833034422

* Chris Oelofse (**Vise-President**)

cjpo@xsinet.co.za

0825683360

Stephan Voigts (**President – Namibia**)

stephanv@iway.na

00264-811244430

Hennie Viljoen (**Tegnies**)

hennieviljoen@mweb.co.za

0826554262

Foeta Louwrens (**Bemarking**)

happyventure@vodamail.co.za

0827846905

* Fanie Maré (**Tegnies**)

faniemar@gmail.com

0828017314

Petrie Geldenhuys (**Admin**)

roodekop@truenw.co.za

0826816636

Peet Nienaber (**Finansies**)

[pnj1950@gmail.com](mailto:pjn1950@gmail.com)

0826561308

Roe Wiid (Ere-Lewens President)

0827879370

Reini Rusch (Ere-Lewens President)

panorama@mweb.com.na

00264-61233345

* Dagbestuur

TEGNIесе KOMITEE –

klousule 10.3 v Grondwet

Die Raad het 'n Tegniese Komitee bestaande uit Drs JF Kluys, M Bradfield, Prof M Scholtz en mnre J Steyger en T Meyer aangestel, waarvan die President en/of Vise-President ex officio lede is.

SKOUKOMITEE

Onder leiding van Fanie Maré, Petrie Geldenhuys en Flaf Lauwrens sal 'n Skoukomitee saamgestel word wat na sekere aspekte betreffende skoue sal kyk (reëls, standarde, beoordelaars ens.). Op die wyse sal talle gebreke wat tans bestaan aangespreek word.

E-Posse

Volgens jou kuddenaam is jy by 'n spesifieke persoon ingedeel. Bel asb die regte persoon met betrekking tot jou kudde. Let asb daarop dat u die korrekte e-pos gebruik vir onderskeie personeellede. Stuur jou betrokke/ toepaslike inligting direk na die persoon op wie van toepassing om spoedige terugvoering te vergemaklik.

Maak vooraf seker watter dame werk met jou data.

ADMIN

A-G Jana

Jana

jana@simmentaler.org

H-M Kathryn

Kathryn

info@simbra.org

N-U Chantel

Chantel

chantel@simmentaler.org

V-Z Helene

Helene

helene@simmentaler.org

TEGNIES Flaf Lauwrens

Flaf Lauwrens

flaf@simmentaler.org

FINANSIES Fred Dell

Fred Dell

fred@simmentaler.org

FINANSIES Schullie Schulenburg

Schullie Schulenburg

schullie@simmentaler.org

FINANSIES Erna de Swardt

Erna de Swardt

accounts@simmentaler.org

FINANSIES Benita Loftus

Benita Loftus

benita@simmentaler.org

BEMARKING Petro Ferreira

Petro Ferreira

marketing@simmentaler.org

Belinda Putter

marketing@simbra.org

info@simmentaler.org

admin@simbra.org

BAFORDS

Marguerite Fouché

marguerite@simmentaler.org

NAMIBIA

Hennie Kruger is aangestel as die nuwe sekretaris van die Namibiese Raad.

Kontakbesonderhede

+264812964280

simnamibia@gmail.com

1 Genius Loci Office Park • 6 CP Hoogenhout Street
Langenhoven Park • Bloemfontein
PO Box 3868 • Bloemfontein • 9300
Tel: +27(0) 51 446 0580/2 • Fax: +27(0) 51 446 0455
E-mail: info@simmentaler.org
www.simmentaler.co.za • www.simbra.org

Agterstallige rekening

Benita Loftus is tans besig om alle uitstaande debiteure, wie se rekeninge 90 dae en ouer is, te kontak. Die Genootskap se finansiële jaar sluit 31 Desember en ons wil graag poog om soveel as moontlik debiteure te vorder voor dan, daarvoor het ons u samewerking nodig. Indien volle vereffening van u rekening nie nou moontlik is nie, tref asb met haar 'n reëling vir afbetaling of uitstel by benita@simmentaler.org of kontak haar by die kantoor by 051-446 0580/2.

farmer's weekly



Congrats to Farmer's Weekly for second best magazine in the country. Second only to Sarie! They also received a PICA award for best specific interest magazine. Proud to be associated!!!

To increase profitability, commercial beef farmers use Simmentaler Bulls for

CROSSBREEDING

Maximum commercial profitability requires hybrid vigour which results in up to 25% more lifetime production per commercial female.



THE UNRELATED FACTOR

Maximum genetic diversity is found between dual purpose Simmentaler and Zebu/Sanga

The larger the genetic variation between breeds, the more hybrid vigour.



THE PERFORMANCE FACTOR

Simmentaler ranks number one in fertility, weaning weight, yearling weight and feedlot growth amongst popular British/European beef breeds.

The best results in Southern Africa are achieved by crossing British /European beef breeds with Zebu/Sanga.



THE AVAILABILITY FACTOR

Simmentaler is by far the most popular British/European breed in Southern Africa

Crossbreeding will improve fertility.



THE NO-GUESS FACTOR

Simmentaler have twice as many performance tested animals with EBVs than the second ranker British/European beef breed.

Tel: +27(0)51-4460580/2

E-mail: info@simmentaler.org

www.simmentaler.co.za



EMBRIO UITVOERE, SPOELINGS EN AANMELDINGS - RIGLYNE

EMBRIO uitvoere:

Die Genootskap hanteer uitvoere wanneer aansoek om permit ontvang word vanaf Agent, wat uitvoer van die embrio's hanteer bv. Emprio Plus. Die volgende moet die aansoek om permit vergesel:

- Beskrywing van embrio's: naam van vaar, naam van moer, en aantal embrio's;
- DNA en sertifikate van skenker vaar en moer;
- Sertifikaat dat vaar 1/29 negatief getoets is;
- Veeartsverslag;

Skenkerouers met teeltwaardes in die onderste 30% van die ras word nie goedgekeur nie. Indien skenkervaar 'n geslote bul is, moet daar eers toestemming vanaf die eienaar ontvang word of vaar gebruik mag word.

EMBRIO spoelings (moet deur 'n veearts hanteer word):

Die Genootskap neem kennis van embrio spoelings wanneer daar 'n skedule O vanaf 'n instansie soos bv Emprio Plus ontvang word. Die skedule O bevat die volgende:

- Skenker inligting: Watter ras, lidnommer van teler/eienaar, besonderhede van skenkervaar en moer, DNA laboratoriumnommers.
- Embrio spoeling afdeling: datum waarop die spoeling gedoen is.
- Embrio oorplasing: Lid inligting, ras, naam of nommer van draer koei en oorplaasdatum – kalf se Identifikasienommer moet voorsien word tesame met draerkoei se besonderhede.

Bogenoemde moet deur 'n veearts onderteken word.

Teler besluit self watter vaar en moer as skenkers gebruik gaan word.

EMBRIO kalwers – rekordhouding:-

Volgens die Veeverbeteringswet moet alle diere wat as skenkers van genetiese materiaal (ovum en semen) gebruik word, 'n DNA profiel op rekord hê vir verifikasie van ouerskap.

Met aanmelding van embriokalwers word die volgende verlang:

- Geboorte kennisgewing met besonderhede van biologiese ouers en draer moeder;
- Skedule O soos ontvang vanaf veearts met spoeling;
- Skedule O "draer koei" wat die volledige inligting voorsien van draer moeder/s van elke kalf wat aangemeld word. Indien die embrio se geboorte met Herdmaster gestuur word, moet 'n afskrif van die Skedule O (vanaf veearts) en die Skedule O "draer koei" wat die inligting van die draer koei en kalf bevat nog steeds per pos of e-pos aan die Genootskap voorsien word.
- DNA verslag van ouerskapbevestiging van elke embriokalw wat aangemeld word.

Vorms beskikbaar op die onderskeie Webblaaie onder **Vorms**.

Nuwe Teeltwaardes Beskikbaar November 2012

Na afhandeling van die jaarlikse genetiese rasontleding vir beide rasse is die nuwe teeltwaardes van diere ontleed in die analise, beskikbaar op die Breedplan stelsel.

Hierdie nuwe teeltwaardes is ook op beide die Simmentaler en Simbra webblaaie by "Lede Verslae" beskikbaar.

2012 Kudde verslae:

Kontak die kantoor vir 'n wagwoord, indien u nog nie 'n wagwoord het nie.

Besoek www.simmentaler.co.za of www.simbra.org

Op die tuisblad klik op LEDE VERSLAE/MEMBER REPORTS. Voltooi die lidnommer by "Member ID" en wagwoord by "Password". Klik op "Signon" en op volgende skerm "Download files" (regs bo).

Die volgende dokumente is beskikbaar:

1. BREED_TREND_ALL.PDF (Genetiese Tendense vir die ras – elke jaar se kalwers)
2. GROUP-2012-BREED-TREND-ALL.PDF (Soos 1 vir andereienskappe)
3. GROUP-2012-intro-to-herd-report.pdf (Verduidelik ontleding en eienskappe)
4. GROUP-2012-percentiles.pdf (NB – Die RAS se persentiel tabel vir alle eienskappe)
5. 123456_GROUPEBV.DAT (Data-lêer vir HerdMaster,Unzipped)
6. 123456_GROUPEBV.ZIP (Soos 4 maar gezip)
7. 123456_GROUP_HERD_REPORT.PDF (2012 kuddeprofiel)

Om die diere/kudde met die ras te vergelyk klik op u keuse soos bo (1, 2, 3, 4 en 7) en druk dit uit. Om die pdf dokumente 'te lees', word die Adobe Reader program wat gratis van

<http://www.adobe.com/products/acrobat/readstep2.html>

afgelaai kan word, benodig (kies regs 'continue' en laai dan af).

JAARLIKSE KUDDEPROFIEL (7 hierbo)

Die jaarlikse genetiese rasontleding is 'n baie belangrike verslag en die volgende word vir die kudde voorsien:

- Vaderverslag (vaders van kalwers oor afgelope 3 jaar).
- Moederverslag (alle koeie afgelope 3 jaar gekalf).
- Verse en bulle (sonder nageslag) jonger as 4 jaar.
- Genetiese tendens van die kudde en grafieke :
 - Vergelyk** (i) die huidige kudde standaard teenoor die ras en
 - (ii) die diere se genetiese prestasie oor die jare.

NB: BESTUURSGROEPE

Diere wat aan verskillende behandeling of bestuur onderwerp was, wat 'n invloed op hul gewig mag hê, moet van verskillende behandelingskodes* voorsien word sodat hulle nie direk met mekaar vergelyk word in die ontleding nie. Voorbeelde: voor-geboortebestuur van moeder (siek, skou, ens.) affekteer kalf se geboortegewig/kalwingskode; kalf se speengewig word beïnvloed deurdat moeder gemelk is; koei laat twee kalwers suip, sekere diere in 'n weeggroep vir skou of veiling gevoer; betekenisvolle verskille in voeding/weiding wat die gewig beïnvloed (een groep op ou mielielande en maats op winterveld). Om groepe so groot as moontlik te hou, moet daar nie onnodige groepe geskep word nie. Bestuursgroepering word **nie** vir geslag, tweeling, ouderdom en koeistatus (koei/vers) benodig nie, aangesien die rekenaar dit hanteer.

*Voorsien **eie keuse** letter (ons stel nie belang in die rede) op die geboortekennisgewing en gewiglys, bv. M = moeder van kalf gemelk, S = moeder van kalf voor geboorte vir skou gevoer, K = gewig van kalf deur siekte beïnvloed, ens. Indien geen bestuursgroepletter ingevul is nie, word aanvaar dat alle diere in 'n weeggroep dieselfde behandeling ontvang het.

Simmentaler Joernaal 2013

Die Simmentaler Joernaal vir 2013 is tans by die drukkers en behoort u vroeg in Desember 2012 te bereik. Baie dankie aan al die adverteerders vir julle bereidwilligheid om weer vir 2013 'n advertensie te plaas, was dit nie vir julle nie het ons nie 'n vol joernaal gehad nie.

Baie dankie aan Petro Ferreira vir al die ure wat sy saam met die span van Crysalis ingesit het. Die joernaal is elke jaar 'n spanpoging, maar sonder 'n leier val alles maar inmekaar. Dankie aan haar wat leiding geneem het.

**OPPAS
VIR
BEDROG**

Kennisgewing van moontlike nuwe bedrog in die rondte –

Teler word gekontak om diere te verkoop, maar word nie op sy plaas ontmoet nie, maar wel op 'n ander plek. Wil beeste koop sonder om die beeste te sien...

Teler se eie veilingskatalogus

Telers wat hulle eie veilingskatalogus saamstel word vriendelik versoek om 'n kopie van hierdie katalogus aan die kantoor te voorsien. Telers wat eie katalogusse saamstel, moet ook seker maak dat kopers voorsien word van korrekte dragtigheid besonderhede van vroulike diere wat aangebied word.

Vroulike diere wat afgekeur word

Alle vroulike diere wat nog nie gekeur is nie, se nageslag word as 'n navraag op die stelsel geplaas totdat die moeder gekeur is. Sou daar nageslag van 'n koei wat nog nie gekeur is nie wel op die stelsel geplaas word, soos wat kan gebeur met skoue, ontstaan die probleem dat as sy afgekeur word met inspeksie haar kalwers van die stelsel afgehaal word. Net die vroulike nageslag van 'n afgekeurde koei kan aangebied word as Hulpstamboek A of F1 "cum" .

2014 Sim-50 jaar viering

Die 50 jarige bestaan van die Simmentaler/Simbra Genootskap word die week van 14-19 April 2014 met Nasionale Kampioenskappe vir albei rasse, te Vryburg gevier. Die Raad doen 'n beroep op elke lid van die Genootskap om by die groot geleentheid betrokke te wees. Verskeie funksies vir die week sal beplan word en ons vra ook u samewerking hiervoor. Raak asb ook betrokke met die werwing van borge. Volledige inligting volg later.

Simbra Joernaal 2013

Vroeg in Januarie 2013 sal die werwing van advertensies vir die Simbra Joernaal 2013 begin. Neem sommer die vakansie al daardie pragfoto wat op u advertensie moet verskyn en stuur vir ons u advertensie materiaal sodra u alles gereed het. Bestelvorms sal binnekort by die kantoor en op die Simbra webblad beskikbaar wees, bespreek asb vroegetydig om teleurstelling te voorkom. Die Buite Agterblad is reeds verkoop!!! Vir enige verdere navrae kan u skakel met Petro Ferreira by 051-4460580 of marketing@simbra.org

PER CAPITA/HEFFINGSLYSTE - 2013

Die Konstitusie bepaal dat almal wat op 1 Januarie 'n aktiewe lid by die Genootskap is, aanspreeklik is vir die betrokke jaar se Lede- en Dieregelde.

Die volgende is in November 2012 aan alle aktiewe lede met diere op rekord gestuur:

Per Capita/Heffingslyste tesame met verduidelikende skrywe en 'n kansellasievorm op die keersy;

"Held entries" – uitstaande navrae met 'n verduidelikende skrywe hoe om navrae te hanteer. Dit is belangrik dat hierdie uitstaande navrae so gou as moontlik opgelos word;

Weeglyste vir diere wat nou geweeg moet word;

"Peculiarities" en "Outliers" – uitstaande navrae na afhandeling van jaarlikse genetiese analise.

Ons maak staat op u samewerking om hierdie terugvoering van u te ontvang voor of op 11 Februarie 2013.

Geboortekennisgewings

Geboortelyste het geboortesertifikaat vervang, maar u moet nog steeds kontroleer of al die geboortes wat u aangemeld het op die geboortelyst verskyn. Indien u verkies om geboortekennisgewingsertifikaat te ontvang, laat weet asb die kantoor.

Indien alle geboortes aangemeld nie op geboortelyst verskyn nie en/of u nie 'n geboortesertifikaat ontvang het nie, is daar 'n navraag uitstaande op die dier se geboortekennisgewing wat deur u aan die Genootskap voorsien is. Die meeste van die uitstaande navrae word as 'n "held entry" op die moeder se nageslagrekord aangetoon, en so 'n navraag of soos uiteengesit op 'n aparte dokument, sal saam met die geboortelyst aan u voorsien word.

Graag wil ons 'n dringende beroep op ons telers doen om hierdie navrae so gou as moontlik te beantwoord of die kantoor te kontak. Kalwers wat net as navrae op die stelsel aangetoon word, dra nie by tot die ouers of ander beskikbare "links" se teeltwaardes nie, en is dus van geen waarde totdat die uitstaande navraag afgehandel is nie. Die meeste navrae ontstaan omdat die DNS van vaar nie op rekord is nie. Sodra 'n bul dus in u kudde gebruik word, vra asseblief vroegtydig vir 'n DNS verslag aan by Unistel. Hulle voorsien die verslag ook aan die Genootskap. Kontak asseblief die kantoor indien u na ses (6) weke na versending van geboorte aanmeldings nog geen terugvoering van die kantoor ontvang het nie.

Meld alle kalwers aan (vir 'n korrekte Simdeks/Simbradeks):

Kalwers dood binne of na 48 uur.

Aborsies oor sewe maande (233 dae) moet asb. aangemeld word.

Aborsies onder sewe maande (233 dae) word nie op rekord geplaas nie.

Kalwers dood aan onnatuurlike redes (slangbyt) moet as lewendig aangemeld word met die rede, hierdie kalf word na aanmelding dan deur die kantoor gekanselleer.

Herdmaster - Navrae met aanmelding van geboortes.

Simbra Geboortes:

- Vaar of moer is Brahman – voeg asseblief BB of BRA vir Brahman agteraan identifikasienommer van dier bv. *CV0712BB (of BRA). Indien Simmentaler *CV0712SI (of SIM). Voorsien asseblief ook die volledige identifikasienommers van ouers bv. HG0762C en nie net HG0762 nie.
- Kalwers wat vir nie vir registrasie, dood of as "steers" aangemeld word se status moet asseblief as "n" of "c" vir kommersieel aangetoon word;
- Geen spasies of koppeltekens moet in die identifikasienommer van die kalf gebruik word nie en moet ook volledig voorsien word bv. KM09162B (F2). Die identifikasienommer soos deur u voorsien, word direk op die stelsel ingetrek. Indien foutief deurgegee, gaan die identifikasie van die dier dus foutief op die Breedplan stelsel geplaas word.

Aanmelding van geboortes

- Ten einde die korrekte teeltwaardes ten opsigte van oogpigmentasie te verkry, moet albei oë van alle diere gepunt word. 'n Voorbeeld hoe om pigmentasie van die oë te punt, is beskikbaar vanaf die Genootskap.
- Moenie dieselfde volgnummer, met aanmelding van geboortes, toeken aan manlike en vroulike nageslag nie.
- Verskaf ten minste twee van die volgende mbt die besonderhede van ouers:
 - Identifikasie van vaar/moeder
 - Registrasienommer van vaar/moeder
 - Naam van vaar/moeder
- Bogenoemde is ook van toepassing op KI Bulle.
- Het alle moeders dieselfde behandeling voor kalwing ontvang? Indien die geboortegewig of kalwingskode deur die voor-geboorte bestuur van die moeder beïnvloed was (skou, siek, vervoer, ens.) moet 'n bestuurskode van u eie keuse (enige letter A-Z) langs die geboortegewig of kalwingskode ingeskryf word.
- Ten einde korrekte teeltwaardes tov geboortegewig te verkry, moet alle kalwers geweeg word. Ook die wat vir nie-registrasie aangemeld word.

BELANGRIKE KENNISGEWING

Die 100^{ste} Raadsvergadering is geskeduleer vir **6 & 7 Desember 2012** te Bloemfontein.



Die Kantoor se Jaarafsluiting vind plaas op **7 Desember 2012**, kantoor sal dus 12h00 sluit op hierdie dag.

Neem asb ook kennis dat die Simmentaler en Simbra Kantore gesluit sal wees **tussen Kersfees en Nuwe Jaar**. (Maandag, 24 Desember tot Woensdag, 2 Januarie 2012)

MULTIMIN INLIGTING

Met dank aan Virbac vir die onderstaande inligting.

Minerale & Vitamins	Produk A		Multimin		Pro Vit A		Maksimum Toleransie Vlakke	
	mg/ml (IU/ml)	Bees (500 kg) (10 ml)	mg/ml	Bees (500 kg) (5ml)	IU/ml	Bees (500 kg) (2 ml)	mg/kg	Volwasse Bees
Kobalt	0.15	1.5					10	5000
Koper	2.54	25.4	15.00	75			100	50 000
Mangaan			10.00	50			1000	500 000
Selenium	0.7	7	5.00	25			2	1000
Zink	1.82	18.2	40.00	200			500	250 000
Chroom			5.00	25			1000	500 000
Vitamin A	20 000	200 000			500 000	1000 000		
Vitamin E	10	100			50	100		
Vitamin D	20 000	200 000						

DUS: vir 'n 500kg bees:

KOBALT – Multimin het geen Kobalt in nie – word in rumen deur bakterië omgeskakel na Vit B12

KOPER in Multimin is **195%** hoër as die van produk A!!

MANGAAN – wat baie NB is vir vrugbaarheid – produk A het geen Mangaan in nie!!

SELENIUM in Multimin is **257%** hoër as die van produk A!!

SINK in Multimin is **999%** hoër as die van produk A!!

CHROOM – produk A het geen Chroom in nie

Vitamien A

Indien 10 ml Produk A per volwasse bees gespuit word (volgens die aanbevelings) voorsien dit 200 000 IU vitamien A in vergelyking met die 1000 000 IU wat 2 ml PRO VIT A voorsien. Die 200 000 IU wat Produk A voorsien is ongeveer 3.6 dae se voorraad vir vleisbeeste (benodig minimum van 30 000 IU per dag). Enige OP TOP voor kalf of voor paar moet minstens 10 dae se voorraad voorsien om 'n betekenisvolle effek te kan hê.

*LW: PRO VIT A se 1000 000 IU / 2 ml inspuiting is **18 dae** se voorraad vir melkbeeste en **33 dae** se voorraad vir vleisbeeste.*

Vitamien E

Indien 10 ml Produk A per volwasse bees gespuit word (volgens die aanbevelings) voorsien dit 100 IU vitamien E wat 2.5 dae se voorraad vir melkbeeste en 4 dae se voorraad vir vleisbeeste. Die effek is eenvoudig weglaatbaar klein.

Vitamien D

Geen Vitamien D aanvulling het nog ooit in Suid Afrika enige positiewe effek op herkousers gehad nie, omdat Suid Afrika eenvoudig meer as voldoende sonlig het (selfs in die winter). Geen idee waarom so aanvulling nodig is nie.

Minerale samestelling: Produk A is nie in Chelaat vorm nie, maar in vry anorganiese vorm wat nie stabiel is nie.

MULTIMIN bevat slegs **NATRIUM-EDTA CHELATE** wat wetenskaplik bewys is om 'n minimum irritasie te veroorsaak, baie stabiel is en ook baie doeltreffend benut word!!

Koper en Sink

Koper en Sink word geabsorbeer deur dieselfde meganisme. Dus - aanvulling van die twee spoorminerale moet geformuleer wees in 'n verhouding van 1:2 tot 1:3 (Wellington *et al.*, 1998). Produk A se verhouding van Cu:Zn is 1,4:1 (verhouding verkeerd want meer Cu as Zn) en die van **MULTIMIN** is 1: 2,6. Dus **MULTIMIN** is die produk wat gebalanseerd is en in die regte verhoudings aanvulling bied volgens die dier se behoeftes. Indien Produk A per volwasse bees gespuit word sal dit 25.4 mg koper en 18.2 mg sink voorsien wat weereens te min aanvulling bied volgens die dier se behoeftes op kritieke tye in vergelyking met die 200 mg sink en 75 mg koper wat 5ml **MULTIMIN** voorsien.

Selenium

Indien 10ml Produk A per volwasse bees gespuit word sal dit 7mg selenium voorsien wat weereens te min aanvulling bied volgens die dier se behoeftes op kritieke tye in vergelyking met die 25mg selenium wat 5ml **MULTIMIN** voorsien.

Kobalt

Produk A is waarskynlik die eerste en enigste inspuitbare produk wat kobalt bevat.

Die wetenskaplike diereproduksie wêreld weet al vir baie dekades dat kobalt slegs oraal ingeneem kan word. Rede: Kobalt moet na die rumen vervoer word waar dit dan deur mikro organismes omgeskakel word na Vitamiene B12 sodat die dier dit kan benut.

Mangaan en Chroom

Produk A bevat geen Mangaan en/of Chroom nie.

In Suid Afrika is die aanvulling van Mangaan absoluut essensieel vir doeltreffende reproduksie by vroulike diere en vir optimale beenvorming by jong diere. Dit is ook belangrik vir die ontwikkeling van manlike geslagsorgane.

Chroom kom baie sterk na vore as 'n spoormineraal wat help dat koeie minder massa verloor vanaf kalf tot paring en sodoende konsepsie verbeter.

Dit is ook 'n uitstekende aanvulling om stres by voerkraaldiere te verlaag.

Sleutelpunte om te ONTHOU:

- Produk A se mineraal- en vitamien-vlakke is nie betekenisvol nie.
- Die verhouding tussen koper en sink is nie korrek nie.
- Die koper en sinkvlakke is te laag vir betekenisvolle aanvulling.
- Produk A bevat geen

Mangaan en/of Chroom nie en dit kan 'n negatiewe invloed hê op reproduksie doeltreffendheid.

- Produk A is nie gebalanseerd nie.
- Al voordeel wat die produk het is die kombinasie met Vitamiene A, maar ek haal weer aan "Indien 10 ml Produk A per volwasse bees gespuit word (volgens die aanbevelings) voorsien dit 200 000 IU vitamien A in vergelyking met die

1000 000 IU wat 2 ml PRO VIT Avoorsien. Die 200 000 IU wat Produk A voorsien is ongeveer 3.6 dae se voorraad vir vleisbeeste (benodig minimum van 30 000 IU per dag). Enige OP TOP voor kalf of voor paar moet minstens 10 dae se voorraad voorsien om 'n betekenisvolle effek te kan hê."

- **MULTIMIN** bly die nommer een produk wanneer dit kom by spoorminerale aanvulling voor kritiese tye.

Riglyne vir Veldbestuur – Hendrik van Pletzen

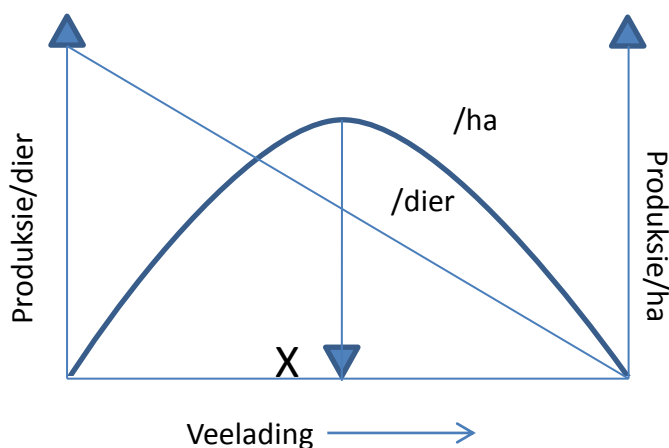
Die jongste weidingsnavorsingsresultate in Suid-Afrika toon dat veld- en veeproduksie aansienlik kan verbeter deur die regte bestuurspraktyke toe te pas. Oor die algemeen volhoubaarheid van vleisbeesboerdery is tot 'n groot mate van veldproduksie afhanklik en die geleentheid bestaan om winsgewendheid te verbeter deur veld beter te bestuur. Veld is steeds die goedkoopste bron van voeding en die korrekte benutting daarvan raak meer belangrik namate insetkoste op aangeplante weidings en intensiewe voedingstelsels toeneem.

Stel die volgende doelwitte met veldbestuur:

- Die spesiesamestelling van die veld moet verbeter, m.a.w. die goeie smaaklike grasse moet vermeerder;
- Die groeikrag van die smaaklike grasse moet verbeter. Dit sal die drakrag van veld oor die langtermyn verbeter;
- Beter diereproduksie moet verkry word;
- Oorwinteringskoste moet verlaag, want dit is goedkoper om op spaarveld plus 'n lekaanvulling te oorwinter as op hooi.

Veelading

Veelading verwys na die getal diere wat per eenheid oppervlakte aangehou word en dit word in terme van ha/GVE uitgedruk. Veelading is die belangrikste faktor wat veldtoestand en diereproduksie bepaal. Veelading is aansienlik belangriker as getal kampe op 'n plaas of die weidingstelsel wat gevolg word. Indien die ekonomie van beesboerdery onder druk kom, is boere geneig om te veel beeste aan te hou wat aanleiding gee tot veldagteruitgang, swakker diereprestasie en gevolglik laer winsgewendheid. Veelading beïnvloed produksie per dier, maar ook produksie per hektaar. By 'n baie lae veelading is die produksie/dier hoog, maar dit is nie ekonomies die beste nie aangesien produksie/ha laag is (Figuur 1). Indien die veelading te hoog is, daal die produksie per dier tot so 'n mate dat produksie/ha afneem. Die ideale veelading is in die omgewing van punt x op die grafiek.



Figuur 1: Die veralgemeende verband tussen veelading en produksie per dier en produksie per ha.

Indien veelading die kritieke punt oorskrei, sal beeste swakker groei en/of gewig verloor en kalf- en speenpersentasie sal verlaag.

Drakrag van veld word tot 'n baie groot mate deur reënval en klimaat bepaal. Veldproduksie varieer dus van groeiseisoen tot groeiseisoen en daarom is wisselende veeladings onafwendbaar. Deur rekord te hou van die getal diere en getal dae wat die diere in 'n bepaalde kamp deurbring, kan daar met tyd uit die kmaprekords 'n goeie idee verkry word van die dravermoë van die verskillende kampe op 'n plaas.

Berekening van Grootvee-Eenhede (GVE)

Die amptelike definisie van 'n GVE is 'n bees met 'n massa van 450 kg wat 500 gram in massa toeneem op 'n grasweiding met 'n gemiddelde energieverteerbaarheid van 55%. Voerinnome van 'n dier word deur sy grootte en produksiestadium bepaal. Produksiestadium beteken dat die dier bv. melk produseer, groei of droog is.

Die getal vee wat op 'n plaas aangehou kan word, sal dus deur die tipe dier en produksiestadium bepaal word. Om 'n sinvolle weidingsbeplanning vir 'n plaas te doen, kan die volgende GVE waardes gebruik word.

Tabel 1: GVE waardes vir grootraamtipe vleisbeeste

Klas dier	Massa (kg)	GVE	Getal/GVE
Bul	650	1,63	0,61
Koei, droog (3 jaar)	500	1,27	0,79
Koei, droog (volwasse)	550	1,32	0,76
Koei, dragtig (3 jaar)	500	1,27	0,79
Koei, dragtig (volwasse)	550	1,32	0,76
Koei, met kalf (3 jaar)	500	1,66	0,60
Koei, met kalf (volwasse)	575	1,82	0,55
Speenkalf	225	0,64	1,56
Os (18 maande)	400	1,09	0,92
Os (volwasse)	585	1,33	0,75

Indien die drakrag van die plaas bekend is, gebruik die GVE waardes om te bepaal hoeveel vee aangehou kan word.



Die Vleisskool is weer vanjaar te Aldam aangebied. Mnr Flaf Lauwrens het bemarking daar gedoen deur joernale, boekies en pamflette uit te gee.

Baie dankie aan Christo en Hannes Swanepoel vir die beskikbaarstelling van hul bul, Simmchris Barkley, SEN1019C.

Dankie ook aan Dr Kobus Fourie vir die beskikbaarstelling van sy bul Galin Haros, HPP0826.

Regs: Flaf Lauwrens en Stephan Voigts by die Simmentaler en Simbra Stalletjies



Geklassifiseerd

Stuur jou nuus aan info@simmentaler.org

Personalia

Baie sterkte aan Petro Ferreira met die herstelproses na 'n operasie aan haar hand. Wens haar ook byvoorbaat sterkte toe met die voorbereidings vir haar dogter, Marianne se troue op 15 Desember 2012.

Ons vra asseblief u voorbidding vir Peet, Hester Nienaber en hul gesinne. Hul dogter Hester kry weer chemoterapie. Dit gaan huidige nie baie goed nie. Ons dra hulle met ons gebede.

Sim-kantoor wens ook aan Mev Bettie Kotze spoedige beterskap en sterkte toe.

Suné Bester het verlede week Vrystaat Potspel by die SA's vir Vroue verteenwoordig.

MATRIEKS

Alle matrieks besig met hul eindeksamen – baie sterkte vir julle almal! Glo en vertrou dat dit met elkeen van julle goed sal gaan in hierdie tyd.

Petro Ferreira het ons Genootskap op Vrydag, 9 November 2012 verteenwoordig by die Landboukrywers se toekennings van die jaar.

Gesoek

Die kantoor is opsoek na foto's vir promosie materiaal. Ons wil veral foto's hê van koeie met mooi dik kalwers langs hulle.

Dit hoef nie noodwendig geregistreerde diere te wees nie. Kyk asb deur julle ou foto's of neem sommer mooi nuwe foto's vir ons! Stuur vir ons die foto's na admin@simbra.org

WEBBLAAIE

Ons wil graag op ons Simmentaler en Simbra webblaaie diere wat te koop is plaas. Stuur asb die alle inligting aan Belinda by info@simmentaler.org

Te koop

Wil ook hier diere te koop adverteer. Stuur sommer vandag nog jou dier se inligting aan Belinda Putter by info@simmentaler.org

Gelukwensings

Rikus Bester is gekies as 'n hoofleier by sy skool. Baie geluk aan Kobus & Anina Bester met hul seun se prestasie.

FARM FELLOWS het onlangs ge-open in Bloemfontein. Baie geluk en sterkte aan Stanley & Jeanone.



Baie geluk aan **Jamie-Lee Putter** wat verkies is as subleidster vir JF Drummie Club.



Baie geluk aan **Martha Diba** met haar verjaarsdag op 26 November 2012.

Sterfgevall

**ANDRE KOCK & SEUNS
AFSLAERS**

Baie sterkte in hierdie dae met die groot verlies in jul lewe. Malcolm se vrou is wreed in hul kantoor aangerand en het met haar lewe geboet. Corlia sal altyd bly voortleef as die sprankellende, huppellende mens wat sy was.

Cecilia Beckmann
17/08/1921 – 17/11/2012
Ouma van Belinda Putter.

Algemeen

**VRYSTAAT SIM
KAMPIOENSKAPPE**
28 Feb – 1 Mrt 2013
te Frankfort

Kontak: JSH v/d Lingen
0824905028
Alle belangstellendes word vriendelik uitgenooi.
Hoop om u daar te sien!

Stuur vir ons jou nuus. Dalk is jou kind ook gekies of het 'n besondere prestasie wat ons met ander kan deel. Kom ons raak betrokke by mekaar.

Stuur jou inligting voor die 15de van elke maand om te verseker dat dit verskyn aan Belinda Putter by info@simmentaler.org

OF
051-4460455
Ons hoor graag van jou!!!

**Be nice to your kids.
They will choose your
Nursing Home.**

www.cafepress.com/GeezerShop



VERKOOP uit die hand

Baie geluk aan Mnr Johan Staal van Best-Bull wat die koei gekoop (R60 000) het by Mnr Harry Pretorius van Herdha Boerdery. Lekkervleis Babara DJ08143B was die Prinses en Reserwe Groot Kampioen Koei by die Simbra Internasionale Skou 2012 te Parys.



Bo: Lekkervleis Babara

19. World Simmental Fleckvieh Congress - 19. Welt Simmental Fleckvieh Kongress

Onder: L Angus & Dr J Kluyts

Llewellyn Angus het einde September die gesogte "Golden Book Award" ontvang van die Wêreld Simmentaler Vereniging (WSFF). Die oorhandiging het plaasgevind by hul Wêreldkongres in die pragtige ou stad Landshut in Bavaria, Duitsland. Sy pa Willie, ook 'n vorige President van die Genootskap, het dieselfde toekening ontvang in 1986. **Dit is die eerste keer in die geskiedenis van die Wêreldvereniging dat 'n pa en seun die toekening ontvang.**



Simmentaler & Simbra Breeders' Society of Southern Africa

The Bulletin is the monthly newsletter of the Simmentaler & Simbra Breeders' Society of Southern Africa.

Opinions expressed in the Bulletin are not necessarily the views of the council of this Breeders' Society. This Society accepts no responsibility for claims made in advertisements.

Articles may only be reproduced with the approval of the Editor.

 COPYRIGHT RESERVED

Follow us on:



www.simmentaler.co.za



www.simbra.org



Simmentaler Cattle
Breeders Society



Simbra Cattle South
Africa